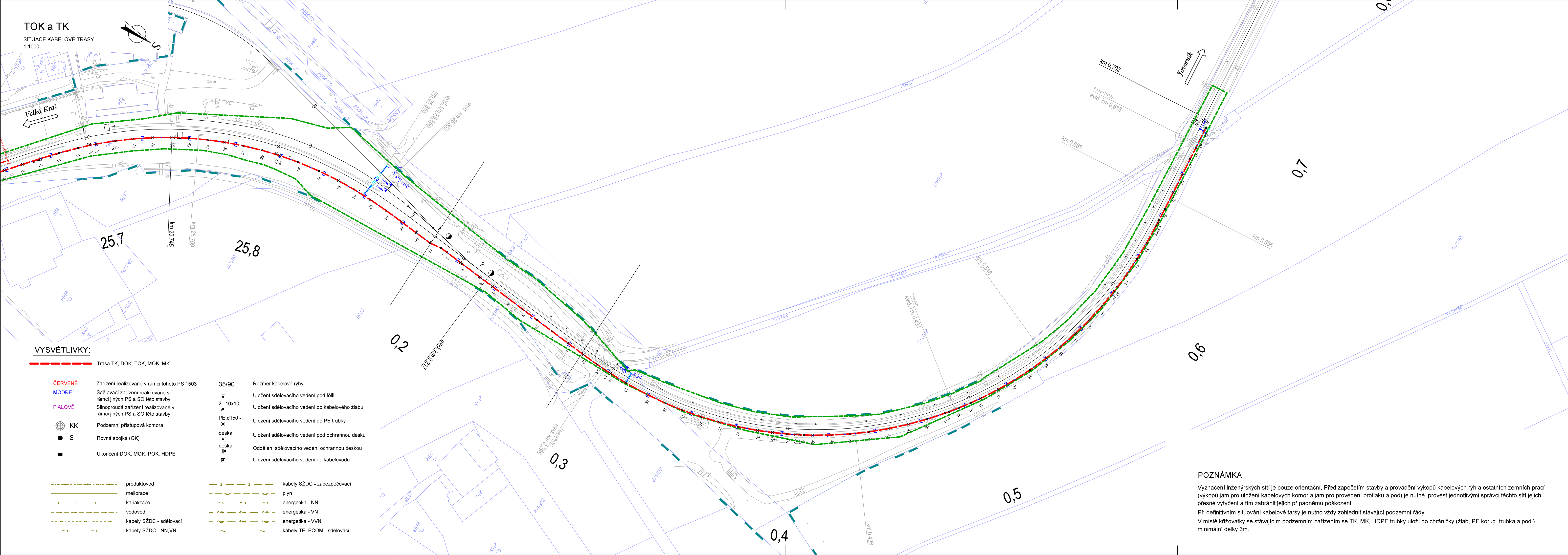


TOK a TK

SITUACE KABELOVÉ TRASY
1:1000



VYSVĚTLIVKY:

- Trasa TK, DOK, TOK, MOK, MK
- ČERVENÉ** Zařízení realizované v rámci tohoto PS 1503
- MODŘE** Sdělovací zařízení realizované v rámci jiných PS a SO této stavby
- FIALOVÉ** Silnoproudá zařízení realizované v rámci jiných PS a SO této stavby
- KK** Podzemní přístupová komora
- S** Rovná spojka (OK)
- Ukončení DOK, MOK, POK, HDPE
- 35/90** Rozměr kabelové rýhy
- Uložení sdělovacího vedení pod fólii**
- Uložení sdělovacího vedení do kabelového žlabu**
- Uložení sdělovacího vedení do PE trubky**
- Uložení sdělovacího vedení pod ochrannou desku**
- Oddělení sdělovacího vedení ochrannou deskou**
- Uložení sdělovacího vedení do kabelovodu**
- produktovod**
- meliore**
- kanalizace**
- vodovod**
- kabely SŽDC - sdělovací**
- kabely SŽDC - NN, VN**
- kabely SŽDC - zabezpečovací**
- plyn**
- energetika - NN**
- energetika - VN**
- energetika - VVN**
- kabely TELECOM - sdělovací**

POZNÁMKA:

Vyznačení inženýrských sítí je pouze orientační. Před započítáním stavby a provádění výkopů kabelových rýh a ostatních zemních prací (výkopů jam pro uložení kabelových komor a jam pro provedení protlaků a pod) je nutné provést jednotlivými správci těchto sítí jejich přesné vytýčení a tím zabránit jejich případnému poškození.

Při definitivním situování kabelové trasy je nutno vždy zohlednit stávající podzemní řády.

V místě křižovatky se stávajícím podzemním zařízením se TK, MK, HDPE trubky uloží do chráničky (žlab, PE korug. trubka a pod.) minimální délky 3m.

Paré:

Orientační schéma:


Razítko oprávněné osoby:

Podpis:

Datum:

Revize:	Datum:	Popis:	Kontroloval:
001	09.01.2022	Definitivní odevzdání dokumentace	###

Stavebník / investor:	Správa železnic, státní organizace	
Adresa:	Dlážděná 1003/7, 110 00 Praha 1	
Zástupce investora:	Stavební správa východ	
Adresa:	Nerudova 773/1, 779 00 Olomouc	

Zhotovitel díla:	SUDOP PRAHA a.s.	
Adresa:	Olšanská 1a, 130 00 Praha 3	
T:	+420 267 094 111	
E:	praha@sudop.cz	
Zhotovitel části / objektu:	SUDOP PRAHA a.s.	
Adresa:	Olšanská 1a, 130 00 Praha 3	
T:	+420 267 094 111	
E:	praha@sudop.cz	
Hlavní projektant (HIP):	Ing. Martin Raibr	Specialista: Ing. Martin Štřof

Název stavby / akce:		Výstavba PZS (P4374) v km 25,603 trati Lipová Lázně – Javorník ve Slezsku		Označení (S-kód):	S622000392	
				Zakázka:	21-011.208	
Název části:		Dálkový kabel (DK), dálkový optický kabel (DOK), závěsný optický kabel (ZOK)		Označení části:	D.1.2.5	
Název objektu:		P4374 Úprava TK		Číslo objektu / komplexu:	PS 1503	
Název přílohy:		Situace v km 25,700 (0,000) až 0,700		Číslo přílohy:	2 . 004	
Název dílčí části přílohy:		####		Stupeň dokumentace:	DUSP	
Odpovědný projektant:		Zpracovatel přílohy:	Měřítko: 1:1000	Smluvní datum zpracování: 09.01.2022		
Ing. František Zimmermann		Vojtěch Toman	Formáty: 5xA4			
Kraj:		Katastrální území:	TUDU:			
Olomoucký		Bernartice u Javorníka	137110			
S-kód:		Stupeň dokumentace:	Část:	Objekt:	Podoblast:	Příloha:
S622000392		DUSP	D125X	PS1503X	X	X
					2	004
					0	01

DOCUMENT LZE UŽÍVAT POUZE VE SHNÝSLU PŘÍSLUŠNÉ SMLOUVY O DÍLO, ZADÁNÍ JEHO ČÁSTI NEMŮŽE BYT DÍLE ZAKONA Č.121/2000 Sb. KOPROVÁNÁ NEBO JINÝM ZPŮSOBEM ROZŠŘOVÁNA BEZ SOUHLASU SUDOP PRAHA a.s.